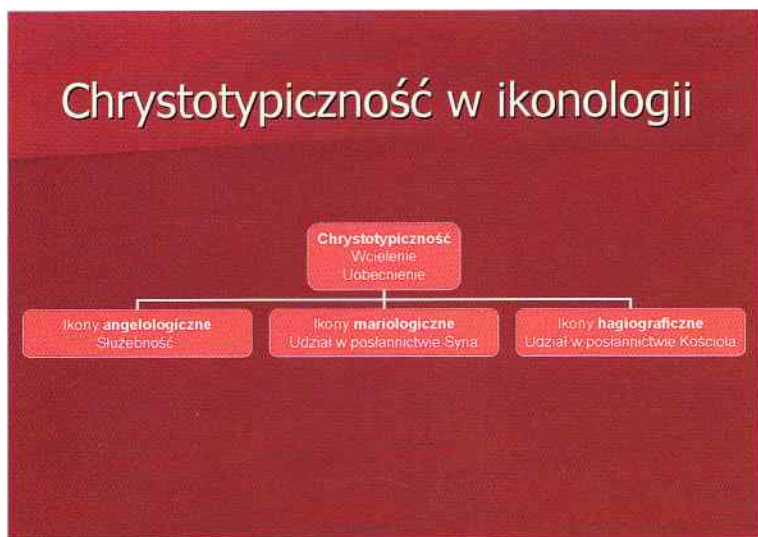


Mariofanie jako element ikonologicznej hermeneutyki teologicznej

Ilustracje do referatu Karola Klauzy



Metodologiczne przesłanki analiz mariofanii



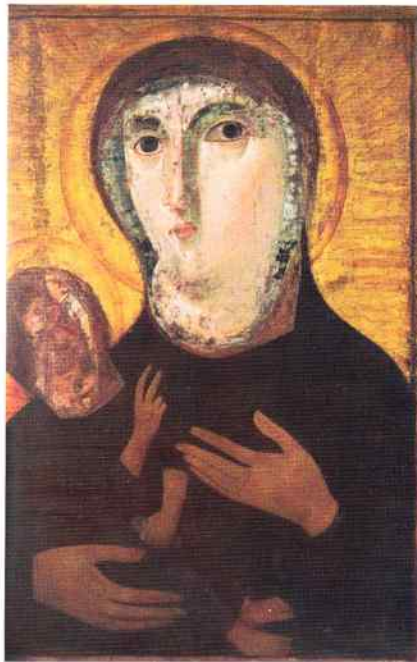
Chrystotypiczny charakter ikon mariologicznych, hagiograficznych, angelologicznych



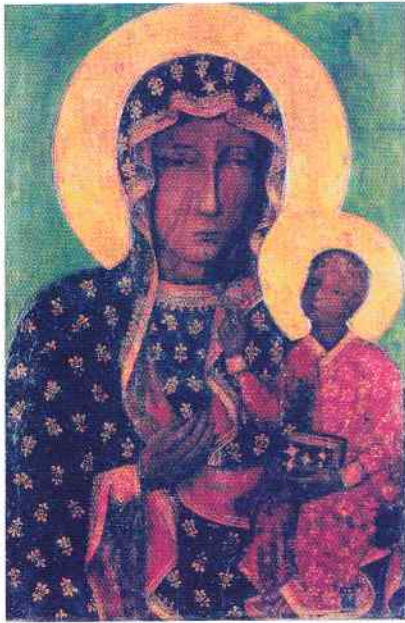
Dziewica – Matka z Katakumb św. Prycylli, Rzym (III w.)



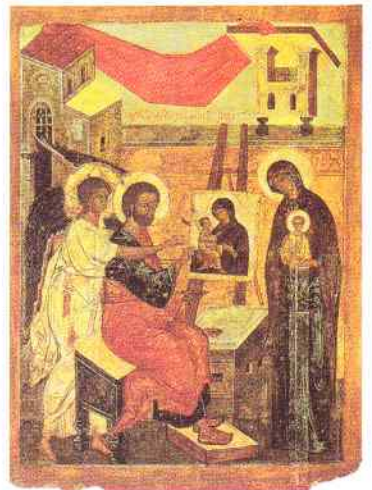
Maryja – Znak z Katakumb św. Marcelina i Piotra, Rzym (szkic z IV w.)



Wspomożycielka z Santa Maria Nova (obecnie Santa Francesca Romana)
na Forum Romanum (V w.)



Matka Boża Jerozolimiska (typ ikony z V-VI w.)



Typologia ikonicznych mariofanii (ikony kanoniczne)



Typologia podmiotowych motywów ikonicznych (mariofanie akatystowe)



Uczestnicy XXII Międzynarodowego Kongresu Mariologiczno-Maryjnego
w Lourdes przed Sanktuarium